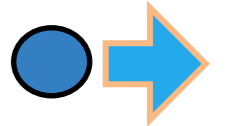


PT PERKASA INTI SINERGY GROUP (PIS)

Plantation & Energy Investment Holding
Company Profile

inti sinergy



Terms of Contents

- ▶ [Tentang Kami](#) *About Us*
- ▶ [Kompetensi Bisnis](#) *Business competencies*
- ▶ [Portofolio Investor](#) *The Key Investors Portfolios*
- ▶ [Solusi: Pengembangan usahatani aneka kacang, umbi & palawija](#) *Solution: The Legumes, tubers & secondary crops agro business development*
- ▶ [Penutup](#) *Closing statements*

Contact & Address

Graha RIA Building, 3rd Fl, Jl. Ciputat Raya No.31,
RT 002/ RW 009. Kebayoran Lama Selatan,
Kebayoran Lama, Jakarta Selatan,
DKI Jakarta 12240, INDONESIA

Office :+62-21 75004202 | Fax : +62-21 75094216
Cell : +62-816910071 | email: info@perkasasinergy.co.id
web: perkasasinergy.co.id

PT PERKASA INTI SINERGY GROUP (PIS)

Plantation & Energy Investment Holding
Tentang Kami | About Us



- ▶ [Kompetensi Bisnis](#)
Business competencies
- ▶ [Portofolio Investors](#)
The Key Investors Portfolios
- ▶ [Solusi: Pengembangan usahatani aneka kacang, umbi & palawija](#)
Solution: The Legumes, tubers & secondary crops agro business development
- ▶ [Penutup](#)
Closing statements

PT PIS adalah Perusahaan Holding Manajemen Investasi Penanaman Modal Dalam Negeri (PMDN) yang berkompeten dalam berbagai bidang bisnis. Sebagai perusahaan holding, PIS mengelola berbagai anak perusahaan yang bergerak dalam berbagai sektor bisnis.

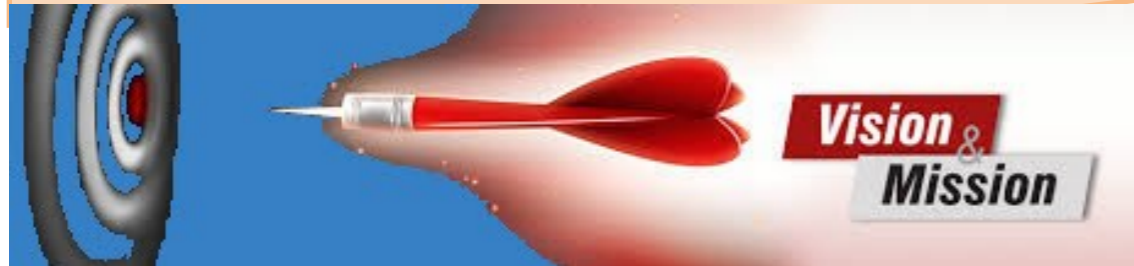
- 1) Pembibitan Dan Budidaya Kambing Potong;
- 2) Perdagangan Besar Hasil Pertanian Dan Hewan Ternak Hidup Lainnya ;
- 3) Pengelolaan dan Pengolahan Limbah Industri ;
- 4) Pertanian Aneka Umbi dan tanaman Palawija ;
- 5) Pertanian Kacang ;
- 6) Perdagangan Besar Bahan Bakar Padat, Cair Dan Gas Dan Produk.

PT PIS is a Domestic Investment Investment Management Holding Company (PMDN) that is competent in various business fields. As a holding company, PIS manages various subsidiaries engaged in various business sectors.

- 1) Beef Goat Breeding and Cultivation;
- 2) Large Trade in Agricultural Products and Other Live Animals);
- 3) Industrial Waste Management and Processing;
- 4) Various Palawija Tubers Agriculture;
- 5) Legumes Farming)
- 6) Wholesale trade of solid, liquid and gas fuels and products.

PT PERKASA INTI SINERGY GROUP (PIS)

Plantation & Energy Investment Holding
Tentang Kami | About Us



► [Kompetensi Bisnis](#)
Business competencies

► [Portofolio Investor](#)
The Key Investors Portfolios

► [Solusi: Pengembangan usahatani aneka kacang, umbi & palawija](#)
Solution: The Legumes, tubers & secondary crops agro business development

► [Penutup](#)
Closing statements

Visi Perusahaan:

1. "Menjadi perusahaan holding manajemen investasi penanaman modal dalam negeri yang terdepan dan terpercaya, memberikan kontribusi positif bagi pertumbuhan ekonomi dan pembangunan berkelanjutan di Indonesia."
2. "Menjadi kekuatan utama dalam pembangunan ekonomi berkelanjutan dan pendorong inovasi di berbagai sektor bisnis, menciptakan dampak positif bagi masyarakat dan lingkungan."

Company Vision:

1. "To become a leading and trusted domestic investment management holding company, making a positive contribution to economic growth and sustainable development in Indonesia."
2. "Being a major force in sustainable economic development and driving innovation in various business sectors, creating a positive impact on society and the environment."

PT PERKASA INTI SINERGY GROUP (PIS)

Plantation & Energy Investment Holding
Tentang Kami | About Us



Misi Perusahaan

► [Kompetensi Bisnis](#)
Business competencies

► [Portofolio Investor](#)
The Key Investors Portfolios

► [Solusi: Pengembangan usahatani aneka kacang, umbi & palawija](#)
Solution: The Legumes, tubers & secondary crops agro business development

► [Penutup](#)
Closing statements

1. Membangun Kemitraan yang Berkelanjutan;
2. Menjadi Tempat Kerja yang Inspiratif;
3. Kepedulian Terhadap Lingkungan dan Keberlanjutan;
4. Menjunjung Tinggi Etika Bisnis dan Tata Kelola Perusahaan yang Baik;
5. Berkontribusi pada Pengembangan Sumber Daya Manusia;
6. Mengoptimalkan Nilai Investasi bagi Para Pemangku Kepentingan:
 - 6.1. Memberdayakan Pertanian dan Peternakan Berkelanjutan;
 - 6.2. Memajukan Industri Pengelolaan dan Pengolahan Limbah dengan standar ESDM menuju Global.;
 - 6.3. Menjadi Pemain Utama dalam Perdagangan Komoditas Pertanian dan Ternak;
 - 6.4. Menghadirkan Solusi Energi Berkelanjutan yang makin ekonomis dan mendukung program ekonomi sirkular;
 - 6.5. Berinovasi, meneliti dan menciptakan Nilai Tambah;
 - 6.6. Berkontribusi pada Pembangunan Sosial dan Ekonomi Masyarakat;

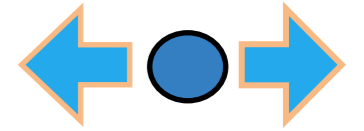
Company Mission:

1. Building Sustainable Partnerships;
2. Become an Inspirational Workplace;
3. Concern for the Environment and Sustainability;
4. Upholding Business Ethics and Good Corporate Governance;
5. Contribute to the Development of Human Resources;
6. Optimizing Investment Value for Stakeholders:
 - 6.1. Empowering Sustainable Agriculture and Livestock;
 - 6.2. Advancing the Waste Management and Processing Industry with EMR standards towards Global.;
 - 6.3. Becoming a Major Player in the Trading of Agricultural and Livestock Commodities;
 - 6.4. Presenting Sustainable Energy Solutions that are more economical and support circular economy programs;
 - 6.5. Innovate, research and create added value;
 - 6.6. Contributing to the Social and Economic Development of Society;

PT PERKASA INTI SINERGY GROUP (PIS)



Plantation & Energy Investment Holding
Tentang Kami | About Us



Pengesahan badan Usaha *Business Legality*



► Kompetensi Bisnis
Business competencies

► Portofolio Investors
The Key Investors Portfolios

► Solusi: Pengembangan usahatani aneka kacang, umbi & palawija
Solution: The Legumes, tubers & secondary crops agro business development

► Penutup
Closing statements



PT PERKASA INTI SINERGY GROUP (PIS)



Plantation & Energy Investment Holding Tentang Kami | About Us

Pengesahan badan Usaha *Business Legality*

► [Kompetensi Bisnis](#)
Business competencies

► [Portofolio Investors](#)
The Key Investors Portfolios

► [Solusi: Pengembangan usahatani aneka kacang, umbi & palawija](#)
Solution: The Legumes, tubers & secondary crops agro business development

► [Penutup](#)
Closing statements



PEMERINTAH REPUBLIK INDONESIA
PERIZINAN BERUSAHA BERBASIS RISIKO
NOMOR INDUK BERUSAHA: 2309220226997

Berdasarkan Undang-Undang Nomor 6 Tahun 2023 tentang Penetapan Peraturan Pemerintah Pengganti Undang-Undang Nomor 2 Tahun 2022 tentang Cipta Kerja Menjadi Undang-Undang, Pemerintah Republik Indonesia menerbitkan Nomor Induk Berusaha (NIB) kepada:

1. Nama Pelaku Usaha : PT PERKASA INTI SINERGY
2. Alamat Kantor : Jl.Ciputat Raya No.31, Desa/Kelurahan Kebayoran Lama Selatan, Kec. Kebayoran Lama, Kota Adm. Jakarta Selatan, Provinsi DKI Jakarta, Kode Pos: 12240
No. Telepon : 021
Email : perkasa_intisinergr@yopmail.com
3. Status Penanaman Modal : PMDN
4. Kode Klasifikasi Baku Lapangan Usaha Indonesia (KBLI) : Lihat Lampiran
5. Skala Usaha : Usaha Mikro

NIB ini berlaku di seluruh wilayah Republik Indonesia selama menjalankan kegiatan usaha dan berlaku sebagai hak akses kapabeanaan, pendaftaran kepesertaan jaminan sosial kesehatan dan jaminan sosial ketenagakerjaan, serta bukti pemenuhan laporan pertama Wajib Lapo Ketnagakerjaan di Perusahaan (WLKP).

Pelaku Usaha dengan NIB tersebut di atas dapat melaksanakan kegiatan berusaha sebagaimana terlampir dengan tetap memperhatikan ketentuan peraturan perundang-undangan.

Diterbitkan di Jakarta, tanggal: 23 September 2022

Menteri Investasi/
Kepala Badan Koordinasi Penanaman Modal,



Ditandatangani secara elektronik

Dicetak tanggal: 26 Juli 2023



PEMERINTAH REPUBLIK INDONESIA
PERIZINAN BERUSAHA BERBASIS RISIKO
LAMPIRAN
NOMOR INDUK BERUSAHA: 2309220226997

Lampiran berikut ini memuat daftar bidang usaha untuk:

No.	Kode KBLI	Judul KBLI	Lokasi Usaha	Tingkat Risiko	Perizinan Berusaha		
					Jenis	Status	Keterangan
1	01442 (Pendukung)	Pembibitan Dan Budidaya Kambing Potong	Jl.Ciputat Raya No.31, Desa/Kelurahan Pondok Pinang, Kec. Kebayoran Lama, Kota Adm. Jakarta Selatan, Provinsi DKI Jakarta Kode Pos: 12310	Rendah	NIB	Terbit	-
2	46209 (Pendukung)	Perdagangan Besar Hasil Pertanian Dan Hewan Hidup Lainnya	Jl.Ciputat Raya No.31, Desa/Kelurahan Pondok Pinang, Kec. Kebayoran Lama, Kota Adm. Jakarta Selatan, Provinsi DKI Jakarta Kode Pos: 12310	Rendah	NIB	Terbit	-
3	64200 (Pendukung)	Aktivitas Perusahaan Holding	Jl.Ciputat Raya No.31, Desa/Kelurahan Pondok Pinang, Kec. Kebayoran Lama, Kota Adm. Jakarta Selatan, Provinsi DKI Jakarta Kode Pos: 12310	Rendah	NIB	Terbit	-
4	01135 (Pendukung)	Pertanian Aneka Umbi Palawija	Jl.Ciputat Raya No.31, Desa/Kelurahan Pondok Pinang, Kec. Kebayoran Lama, Kota Adm. Jakarta Selatan, Provinsi DKI Jakarta Kode Pos: 12310	Menengah Rendah	NIB Sertifikat Standar	Terbit	-
5	01114 (Pendukung)	Pertanian Kacang Tanah	Jl.Ciputat Raya No.31, Desa/Kelurahan Pondok Pinang, Kec. Kebayoran Lama, Kota Adm. Jakarta Selatan, Provinsi DKI Jakarta Kode Pos: 12310	Menengah Rendah	NIB Sertifikat Standar	Terbit	-
6	46610	Perdagangan Besar Bahan Bakar Padat, Cair Dan Gas Dan Produk YBDI	Jl.Ciputat Raya No.31, Desa/Kelurahan Kebayoran Lama Selatan, Kec. Kebayoran Lama, Kota Adm. Jakarta Selatan, Provinsi DKI Jakarta Kode Pos: 12240	Tinggi	NIB Izin	Terbit	- - Belum Terbit - Lakukan pemenuhan persyaratan melalui oss.go.id paling lambat 90 (sembilan puluh) hari kerja sebelum waktu perkiraan mulai beroperasi/produksi

- Dokumen ini diterbitkan sistem OSS berdasarkan data dari Pelaku Usaha, terlampir dalam sistem OSS, yang menjadi tanggung jawab Pelaku Usaha.
- Dalam hal terjadi kekhilafan isi dokumen ini akan dilakukan perbaikan sebagaimana mestinya.
- Dokumen ini telah ditandatangani secara elektronik menggunakan sertifikat elektronik yang diterbitkan oleh BSSr-BSSN.
- Data lengkap Perizinan Berusaha dapat diperoleh melalui sistem OSS menggunakan hak akses.



- Dengan ketentuan bahwa NIB tersebut hanya berlaku untuk Kode dan Judul KBLI yang tercantum dalam lampiran ini.
- Pelaku Usaha wajib memenuhi persyaratan dan/atau kewajiban sesuai Norma, Standar, Prosedur, dan Kriteria (NSPK) Kementerian/Lembaga (K/L).
- Verifikasi dan/atau pengawasan pemenuhan persyaratan dan/atau kewajiban Pelaku Usaha dilakukan oleh Kementerian/Lembaga/Pemerintah Daerah terkait.
- Lampiran ini merupakan bagian tidak terpisahkan dari dokumen NIB tersebut.

PT PERKASA INTI SINERGY GROUP (PIS)

Plantation & Energy Investment Holding
Kompetensi Bisnis
Business Competencies



1. Pembibitan Dan Budidaya Kambing Potong:

PIS memiliki keahlian dalam pembibitan dan budidaya kambing potong. Dengan pendekatan yang modern dan berbasis pada praktik terbaik, PIS menghasilkan kambing potong berkualitas tinggi untuk memenuhi kebutuhan pasar yang semakin meningkat.



2. Perdagangan Besar Hasil Pertanian Dan Hewan Ternak Hidup Lainnya:

Sebagai perusahaan holding, PIS terlibat dalam perdagangan besar hasil pertanian dan hewan ternak hidup lainnya. PIS memiliki jaringan yang luas dalam dis-

1. Beef Goat Breeding and Cultivation:

PIS has expertise in breeding and cultivating beef goats. With a modern approach and based on best practices, PIS produces high quality slaughtered goats to meet the increasing market demands.



2. Large Trade in Agricultural Products and Other Live Livestock:

As a holding company, PIS is involved in wholesale trading of agricultural products and other live livestock. PIS has an extensive network in the distribution of agri-

▶ [Tentang Kami](#)

About Us

▶ [Portofolio Investors](#)

The Key Investors Portfolios

▶ [Solusi: Pengembangan usahatani aneka kacang, umbi & palawija](#)

Solution: The Legumes, tubers & secondary crops agro business development

▶ [Penutup](#)

Closing speech

PT PERKASA INTI SINERGY GROUP (PIS)

Plantation & Energy Investment Holding
Kompetensi Bisnis
Business Competencies



tribusi produk-produk pertanian dan ternak, serta berkomitmen untuk menyediakan produk-produk berkualitas kepada pelanggan.



3. Pengelolaan dan Pengolahan Limbah Industri:

PIS juga memiliki keahlian dalam pengelolaan dan pengolahan limbah industri. Dengan pendekatan yang ramah lingkungan dan inovatif, PIS berupaya untuk mengurangi dampak negatif limbah industri terhadap lingkungan dan masyarakat.

cultural and livestock products, and is committed to providing quality products to customers.



3. Management and Processing of Industrial Waste:

PIS also has expertise in the management and processing of industrial waste. With an environmentally friendly and innovative approach, PIS seeks to reduce the negative impact of industrial waste on the environment and society.

▶ [Tentang Kami](#)

About Us

▶ [Portofolio Investor](#)

The Key Investors Portfolios

▶ [Solusi: Pengembangan usahatani aneka kacang, umbi & palawija](#)

Solution: The Legumes, tubers & secondary crops agro business development

▶ [Penutup](#)

Closing statements

PT PERKASA INTI SINERGY GROUP (PIS)

Plantation & Energy Investment Holding
Kompetensi Bisnis
Business Competencies



▶ [Tentang Kami](#)

About Us

▶ [Portofolio Investor](#)

The Key Investors Portfolios

▶ [Solusi: Pengembangan usahatani aneka kacang, umbi & palawija](#)

Solution: The Legumes, tubers & secondary crops agro business development

▶ [Penutup](#)

Closing statements

4. Pertanian Aneka Umbi dan tanaman Palawija:

PIS memiliki fokus pada sektor pertanian dengan spesialisasi dalam pertanian aneka umbi dan tanaman palawija. Tim ahli kami bekerja untuk meningkatkan produksi dan efisiensi dalam pertanian guna mendukung ketahanan pangan dan keberlanjutan sektor pertanian.



4. Farming Various Bulbs and Secondary crops:

PIS has a focus on the agricultural sector with specialization in the farming of various tubers and crops. Our team of experts work to increase production and efficiency in agriculture to support food security and sustainability of the agricultural sector.



PT PERKASA INTI SINERGY GROUP (PIS)

Plantation & Energy Investment Holding
Kompetensi Bisnis
Business Competencies



5. Pertanian Kacang Tanah:

Selain aneka umbi dan palawija, PIS juga berkompeten dalam pertanian kacang tanah. Dengan teknik bertani yang modern, PIS berusaha untuk meningkatkan produksi kacang tanah yang bermutu tinggi.



6. Perdagangan Besar Bahan Bakar Padat, Cair Dan Gas Dan Produk turunannya:

PIS juga terlibat dalam perdagangan besar bahan bakar padat, cair, dan gas serta produk turunannya. Kami berkomitmen untuk memasok bahan bakar berkualitas tinggi dan layanan yang handal untuk memenuhi kebutuhan energi masyarakat dan industri. Dimana mencakup

5. Legume Farming:

In addition to various tubers and secondary crops, PIS is also competent in Legume farming. With modern farming techniques, PIS is trying to increase the production of high quality peanuts.



6. Wholesale trade of solid, liquid and gas fuels and their derivative products:

PIS is also involved in wholesale trading of solid, liquid and gas fuels and their derivative products. We are committed to supplying high quality fuels and reliable services to meet the energy needs of society and in-

▶ [Tentang Kami](#)

About Us

▶ [Portofolio Investor](#)

The Key Investors Portfolios

▶ [Solusi: Pengembangan usahatani aneka kacang, umbi & palawija](#)

Solution: The Legumes, tubers & secondary crops agro business development

▶ [Penutup](#)

Closing statements

PT PERKASA INTI SINERGY GROUP (PIS)

Plantation & Energy Investment Holding
Kompetensi Bisnis
Business Competencies



▶ [Tentang Kami](#)

About Us

▶ [Portofolio Investor](#)

The Key Investors Portfolios

▶ [Solusi: Pengembangan usahatani aneka kacang, umbi & palawija](#)

Solution: The Legumes, tubers & secondary crops agro business development

▶ [Penutup](#)

Closing statements

Perdagangan besar Bahan Bakar ini diantaranya adalah:

- ◆ arang, batu bara, ampas arang batu, bahan bakar kayu, nafta;
- ◆ minyak bumi mentah, minyak mentah, bahan bakar diesel, gasoline, bahan bakar oli, kerosin;
- ◆ LPG, gas butana dan propana;
- ◆ minyak semir dan pelumas, produk minyak bumi yang telah dimurnikan;

Trading Products

· **HIGH SPEED DIESEL (HSD)**

- HSD Solar by Pertamina
- HSD Industry by Petronas and Kairos

· **MARINE FUEL OIL (MFO)**

- MFO 180 cst by PT. TPA
- MFO 180 cst by Pertamina
- MFO 180 cst by Kairos
- MFO 380 cst by Kairos

dustry. Which includes the wholesale of fuel, among others are: :

- ◆ charcoal, coal, slag, wood fuel, naphtha; -
- ◆ crude oil, crude oil, diesel fuel, gasoline, fuel oil, kerosene; -
- ◆ LPG, butane and propane gas;
- ◆ polishing and lubricating oils, refined petroleum products;



RUSSIAN OIL

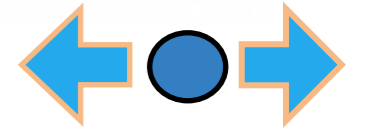
- D2 Gasoil 305-82
- JP 54 Aviation Kerosene Colonial Grade 54
- Mazut 100 Gost 10585-75

LUBRICANT OIL (OLI – MINYAK PELUMAS)

- Automotive
- Industry, agriculture and mining
- Transportation
- Others

PT PERKASA INTI SINERGY GROUP (PIS)

Plantation & Energy Investment Holding
Portofolio Investor
Key Investors's Portfolios



▶ [Tentang Kami](#)

About Us

▶ [Kompetensi Bisnis](#)

Business competencies

▶ [Solusi: Pengembangan usahatani aneka kacang, umbi & palawija](#)

Solution: The Legumes, tubers & secondary crops agro business development

▶ [Penutup](#)

Closing statements

DR. Rino Agung Effendi

... sudah terlibat dalam investasi dan pendirian pabrik daur ulang limbah industri antara lain :

- Pengembangan Anak Usaha PIS mengolah Minyak Pelumas Bekas (ULO) menjadi 5 KL/jam Marine Fuel Oil (MFO) 180 cst. dengan Kapasitas Penyimpanan 720 KL. Bahan Baku yang Dipasok telah ditetapkan oleh Kontrak dengan Pemasok Ex WGI / Agip saat ini hingga 100 KL/hari dan dapat ditingkatkan dengan mudah. Saat ini memiliki izin "kilang mini" dari Kementerian Sumber Daya Alam dan Mineral (ESDM).
- Pengembangan Anak Usaha PIS mengolah sampai dengan 1800 ton Karet Ban Bekas dan Karet lainnya, untuk menghasilkan High Speed Diesel (HSD), Carbon Black dan Steel wire dengan Standar ESDM (Indonesia). Telah diimplementasikan dengan menggunakan proses Pyrolysis untuk solar dan carbon black dan dilanjutkan dengan Refinery untuk HSD,

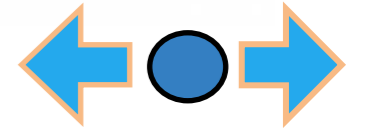
Rino Agung Effendi PhD.

... has been engaging in the establishment of industrial waste recycling plants ea. :

- The PIS's subsidiary company for processing the Used Lubricant Oil (ULO) to become up to 5 KL/hour Marine Fuel Oil (MFO) 180 cst. with 720 KL Storage Capacity. The Supplied Raw material had been established by Contract with Ex WGI / Agip Supplier currently is Up to 100 KL/day and can be increased easily. It currently owns a "mini refinery" license from Kementerian Sumber Daya Alam dan Mineral (ESDM).
- The PIS's subsidiary company for processing up to 1800 tonnes Waste Tyre Rubber and any other Rubber, to produce the High Speed Diesel (HSD), Carbon Black and Steel wire with ESDM (Indonesia) Standard. It had been implemented by using the process of Pyrolysis for diesel oil and car-

PT PERKASA INTI SINERGY GROUP (PIS)

Plantation & Energy Investment Holding
Portofolio Investor
Key Investors's Portfolios



▶ [Tentang Kami](#)
About Us

▶ [Kompetensi Bisnis](#)
Business competencies

▶ [Solusi: Pengembangan usahatani aneka kacang, umbi & palawija](#)
Solution: The Legumes, tubers & secondary crops agro business development

▶ [Penutup](#)
Closing statements

dengan kapasitas 40 ton per hari Waste Tire Rubber di Site Bojonegara (dalam proses Relokasi).

- c. Menemukan fakta bahwa kapasitas produksi MFO dan solar di atas masih kecil relatif terhadap ukuran pasar potensial, Beliau dan PIS berencana mengembangkan, memperluas dan menembus pasar minyak solar melalui anak perusahaan PIS khusus:

c.1. Anak perusahaan PIS tersebut sejauh ini telah mengkonfirmasi penawaran kerjasama operasi dari beberapa nama pemasok/pemain minyak terbesar dengan akses langsung ke kilang nama besar di luar negeri. Antara lain Surya Abadi Timur Laut, Lime Aras Energy, Jagad Energy, Basra Oil, OZOIL Sdn Bhd, Kuo Group, Wiraswasta Gemilang Indonesia, Gulf Lubricant Oil.

c.2. Pemasok/mitra ini dapat menawarkan produk oli (MFO, HSD, D2, oli pelumas, dll) dengan kuantitas (kemampuan suplai) yang signifikan, harga yang san-

bon black and followed by Refinery for HSD, with capacity of 40 tonnes per day Waste Tire Rubber at Bojonegara Site (in the Relocation process).

- c. As the production capacity of MFO and diesel fuel above remain small relative to the potential market size, Mr Rino Effendi and PIS plans to develop, expand and penetrate the oil market by having own oil trading company arms:

c.1. The PIS's subsidiary company so far has confirmed joint operation offering from some of the biggest name of oil supplier/player with direct access to big names refinery abroad. Among others Surya Abadi Timur Laut, Lime Aras Energy, Jagad Energy, Basra Oil, OZOIL Sdn Bhd, Kuo Group, Wiraswasta Gemilang Indonesia, Gulf Lubricant Oil.

c.2. These suppliers/partners can offer oil products (MFO, HSD, D2, lubricant oil, etc) with significant quantity (supply ability), very competitive prices and

PT PERKASA INTI SINERGY GROUP (PIS)

Plantation & Energy Investment Holding
Portofolio Investor
Key Investors's Portfolios



▶ [Tentang Kami](#)

About Us

▶ [Kompetensi Bisnis](#)

Business competencies

▶ [Solusi: Pengembangan usahatani aneka kacang, umbi & palawija](#)

Solution: The Legumes, tubers & secondary crops agro business development

▶ [Penutup](#)

Closing statements

gat kompetitif, dan jangka waktu pembayaran yang fleksibel.

c.3. Perseroan menargetkan hingga 500.000 MT/ bulan minyak gas Diesel Rusia dengan dua calon pembeli internasional (China dan Taiwan).

c.4. Di dalam negeri, perseroan menargetkan perdagangan MFO hingga 100.000 KL per bulan dan HSD hingga 100.000 KL per bulan.

flexible term of payments.

c.3. The Company is targetting up to 500,000 MT/ month of Russian Diesel gas oil with two potential international buyer (China and Taiwan).

c.4. Domestically, the company is targeting to trade up to 100,000 KL per month of MFO and up to 100,000 KL per month of HSD.

PT PERKASA INTI SINERGY GROUP (PIS)

Plantation & Energy Investment Holding
Portofolio Investor
Key Investors's Portfolios



Louis R. Ariolla

Sdr. Arriola sebelumnya telah menerapkan proyek kemanusiaannya di Republik Dominika dan menekankan "*dirinya telah melakukan bisnis di Republik Dominika selama 12 tahun terakhir; dan beliau memahami budaya dan telah percaya perannya selama ini di negara tersebut*" dan "*Hasrat beliau adalah membawa sektor pertanian, kesehatan, dan berupaya menegakkan literasi digital kepada masyarakat Dominika.*"

Beberapa pencapaian Sdr. Arriola yang telah diakui adalah telah :

- Mengembangkan Sektor UMKM di bidang pertanian di Republik Dominika, dimana Sebelumnya telah berhasil menerapkan usaha pertanian hingga produksi turunan Nanas dan Kakao.

Louis R. Ariolla

Mr. Arriola has previously implemented humanitarian projects in the Dominican Republic and emphasized "he has been doing business in the Dominican Republic for the past 12 years; and "he understands the culture and has believed in his role throughout the country" and "His passion is to bring agriculture, health and seeks to uphold digital literacy to the people of Dominica."

Some of the achievements of Mr. Arriola that has been recognized is to have:

- Developing the MSME Sector in agriculture in the Dominican Republic, where previously it had successfully implemented agricultural businesses to the production of pineapple and cocoa derivatives.
- Secured Dominican agricultural raw material supply

▶ [Tentang Kami](#)

About Us

▶ [Kompetensi Bisnis](#)

Business competencies

▶ [Solusi: Pengembangan usahatani aneka kacang, umbi & palawija](#)

Solution: The Legumes, tubers & secondary crops agro business development

▶ [Penutup](#)

Closing statements

PT PERKASA INTI SINERGY GROUP (PIS)

Plantation & Energy Investment Holding
Portofolio Investor
Key Investors's Portfolios



▶ [Tentang Kami](#)

About Us

▶ [Kompetensi Bisnis](#)

Business competencies

▶ [Solusi: Pengembangan usahatani aneka kacang, umbi & palawija](#)

Solution: The Legumes, tubers & secondary crops agro business development

▶ [Penutup](#)

Closing statements

- b. Mendapatkan kontrak supply bahan baku hasil pertanian Dominika dengan Dole dan Del Monte yang memungkinkan perusahaan untuk melihat peningkatan ekspor internasional mereka sebesar 80% dari tahun lalu.
- c. Pengalaman dan keahlian Sdr. Arriola selain pertanian, juga :
 - c.1. Merintis Karir sebagai pengusaha real estat asing,
 - c.2. Membuka layanan medis regeneratif khusus terapi sel punca bernama Gentera LLC,
 - c.3. Telah bergerak di sektor Infrastruktur TIK hingga industri kreatif digital, dengan mendirikan Pro Capital Film Studio di Santo Domingo, Republik Dominika. Dan menawarkan broadband 5G, fasilitas studio multimedia (film,music,tv), pelatihan TIK, industri game online, produsen film/TV, dan Data center.

contracts with Dole and Del Monte which allowed the company to see their international exports increase by 80% over last year.

- c. Experience and expertise of Mr. Arriola apart from agriculture, also :

- c. 1. Has carved a Career as a foreign real estate entrepreneur,

- c. 2. Has opened a regenerative medical center specializing in stem cell therapy called Gentera LLC,

- c. 3. Has been engaged in the ICT Infrastructure sector to the digital creative industry, by establishing Pro Capital Film Studio in Santo Domingo, Dominican Republic. And it offers a 5G broadband networks, Multimedia studio facilities, information technology training, online game industry development, film/TV production, and the data center.

PT PERKASA INTI SINERGY GROUP (PIS)

Plantation & Energy Investment Holding
Solusi: Pengembangan usahatani aneka kacang, umbi & palawija

Solution: The Legumes, tubers & secondary crops business development



- ▶ [Tentang Kami](#)
About Us
- ▶ [Kompetensi Bisnis](#)
Business competencies
- ▶ [Portofolio Investor](#)
Key Investors Portfolios
- ▶ [Penutup](#)
Closing statements

Agribisnis kacang-kacangan, Umbi dan Palawija mempunyai prospek untuk dikembangkan, mengingat pasar masih terbuka lebar bagi komoditas maupun produk turunan kacang-kacangan, Umbi dan Palawija baik pasar domestik maupun regional.

Prospek pengembangan usahatani kacang-kacangan, Umbi dan Palawija di Pedesaan berpotensi besar meningkatkan produktifitas ekonomi di berbagai daerah di Indonesia. Karena berdasarkan berbagai penelitian berbasis akademis maupun ekonomis menghasilkan faktor kekuatan Internal yang lebih menonjol untuk memenuhi faktor peluang eksternal yang stabil bahkan terus bertumbuh.

Adapun berbagai faktor Internal & eksternal yang secara umum kondusif meliputi :

1. Faktor kekuatan : ketersediaan infrastruktur logistik, kondisi lahan yang relatif subur, Ketersediaan lahan kondusif, dan ketersediaan tenaga kerja produktif.
2. Faktor peluang : Harga komoditas dan produk turunan kacang-kacangan, Umbi dan Palawija yang terus

The legumes, tubers and pulses agribusiness has prospects for development, bearing in mind that the market is still wide open for commodities and products derived from nuts, tubers and pulses for both domestic and regional markets.

The prospect of developing legumes, tubers and secondary crops farming in rural areas has great potential to increase economic productivity in various regions in Indonesia. Since based on various academic and economic-based research, it produces more prominent internal strength factors to meet stable external opportunity factors that even continue to grow.

The various internal & external factors that are generally conducive conditions:

1. Strength factors: availability of logistics infrastructure, relatively fertile land conditions, availability of conducive land, and availability of productive workforce.
2. Opportunity factors: Prices of commodities and products derived from legumes, tubers and pulses

PT PERKASA INTI SINERGY GROUP (PIS)

Plantation & Energy Investment Holding
Solusi: Pengembangan usahatani aneka kacang, umbi & palawija

Solution: The Legumes, tubers & secondary crops business development



▶ [Tentang Kami](#)

About Us

▶ [Kompetensi Bisnis](#)

Business competencies

▶ [Portofolio Investor](#)

Key Investors Portfolios

▶ [Penutup](#)

Closing statements

meningkat, serta permintaan pasar tinggi.

Sedangkan beberapa faktor Internal & eksternal yang umumnya menjadi risiko pengganggu kemajuan usaha pertanian ini meliputi :

3. faktor Kelemahan : minimnya penguasaan teknologi dan inovasi, kurangnya modal usaha tani, dan pengalaman SDM yang minim.
4. faktor Tantangan : Kondisi geografis yang berat, Gangguan Iklim, Tingginya serangan hama tanaman, meningkatnya konversi lahan, persaingan pasar, tidak tersedianya lembaga permodalan usaha rakyat yang "bersahabat".

Pengembangan usahatani kacang-kacangan, Umbi dan Palawija adalah salah satu konsep yang dapat menjadi pendorong maupun cara meningkatkan luas lahan produksi dan total produksi hasil panen, atau sebuah cara memaksimalkan total produksi dengan kondisi lahan guna meningkatkan pendapatan petani/ Daerah setempat.

Berkaitan dengan hal tersebut PT PIS diperkuat MITRA AH-

that continue to increase, as well as high market demand.

While several internal and external factors that generally become kind of risks to disrupt the progresses include:

3. Weakness factors: lack of mastery of technology and innovation, lack of farming capital, and minimal experience of human resources.
4. Challenging factors: Severe geographical conditions, climate disturbances, high attack of plant pests, increased land conversion, market competition, unavailability of "friendly" people's business capital institutions.

The development of legumes, tubers and pulses farming is one of the concepts that can be a driver and a way to increase its total production land area and the yields quantity, or kind of way to maximize total production with land conditions to increase farmers' income. which has an impact on farmers/ Regional Revenue.

In this regard, PT PIS is strengthened by EXPERT PART-

PT PERKASA INTI SINERGY GROUP (PIS)

Plantation & Energy Investment Holding
Solusi: Pengembangan usahatani aneka kacang, umbi & palawija

Solution: The Legumes, tubers & secondary crops business development



LI & Praktisi yang berpengalaman mengembangkan konsep agribisnis di negara berkembang, telah siap membantu menerapkan berbagai konsep kemitraan, pelatihan dan mekanisme sistem usaha tani terpadu yang memberdayakan ekonomi pedesaan di Indonesia secara bertahap makin kondusif.

Adapun alternatif strategi pengembangan usaha tani pertanian kacang-kacangan, Umbi dan Palawija secara garis besar (tidak terbatas dan menyesuaikan kondisi unik di lapangan) yang menjadi pertimbangan PIS yaitu:

- 1) Strategi Optimalisasi berbagai kekuatan internal memenuhi sebanyak mungkin Peluang yang tersedia:
 - a. Meningkatkan produksi usaha pertanian;
 - b. Meningkatkan kualitas budidaya pertanian;
 - c. Mengembangkan wilayah pemasaran hasil pertanian;
 - d. Mengoptimalkan potensi sumber daya alam pendukung lainnya (misal limbah tani untuk pakan ternak);

NERS & Practitioners who have experience developing agribusiness concepts in developing countries, are ready to help implement various partnership concepts, training and integrated farming system mechanisms that empower the rural economy in Indonesia gradually becoming more conducive.

The alternative strategies for developing a farming business for legumes, tubers and pulses in general (not limited and adjusting to unique conditions in the field) that are considered by PIS are:

- 1) Optimization Strategy of various internal strength factors to fulfill as many feasible Opportunities :
 - a. Increasing the production of agricultural businesses;
 - b. Improving the quality of agricultural cultivation;
 - c. Develop marketing areas for agricultural products;
 - d. Optimizing the potential of other supporting natural resources (eg agricultural waste for animal feed);

▶ [Tentang Kami](#)

About Us

▶ [Kompetensi Bisnis](#)

Business competencies

▶ [Portofolio Investor](#)

Key Investors Portfolios

▶ [Penutup](#)

Closing statements

PT PERKASA INTI SINERGY GROUP (PIS)

Plantation & Energy Investment Holding
Solusi: Pengembangan usahatani aneka kacang, umbi & palawija

Solution: The Legumes, tubers & secondary crops business development



- ▶ [Tentang Kami](#)
About Us
- ▶ [Kompetensi Bisnis](#)
Business competencies
- ▶ [Portofolio Investor](#)
Key Investors Portfolios
- ▶ [Penutup](#)
Closing statements

- e. Mengoptimalkan SDM, komunitas dan sumberdaya teknologi informasi pertanian.
- 2) Strategi mengatasi faktor kelemahan internal berisiko tinggi agar meminimalisasi kehilangan peluang penting :
 - a. Melakukan pembinaan petani, instansi, komunitas melalui penyuluhan budidaya usaha tani;
 - b. Sosialisasi formal maupun media sosial berkala demi menjembatani program pemerintah daerah, komunitas, para petani serta industri terkait;
 - c. Meningkatkan manajemen budidaya usaha tani terutama dalam strategi dan tata kelola regulasi, keuangan, produksi & pemasaran digital.
 - d. Mengupayakan R&D proses pengolahan budidaya usaha tani berkelanjutan.
 - e. Mengupayakan transformasi digital bertahap dalam Memanfaatkan TIK untuk perencanaan, pendidikan vokasi, pengelolaan produksi, keuangan, logistik dan pemasaran budidaya usaha tani.

- e. Optimizing human resources, community and agricultural information technology resources.
- 2) Strategies for overcoming high-risk internal weaknesses in order to minimize missed important opportunities
 - a. Conduct training for farmers, agencies, communities in cultivating counseling and management of farming cultivation;
 - b. Formal outreach and regular social media to bridge local government programs, supporting communities, farmers and related industries;
 - c. Improving the management of farming cultivation, especially in regulation strategy and governance, finance, production & digital marketing.
 - d. Striving for research and development of sustainable farming cultivation processing processes.
 - e. Striving for gradual digital transformation in Utilizing ICT for planning, vocational education, production management, finance, logistics and mar-

PT PERKASA INTI SINERGY GROUP (PIS)

Plantation & Energy Investment Holding
Solusi: Pengembangan usahatani aneka kacang, umbi & palawija

Solution: The Legumes, tubers & secondary crops business development



Sustainable Agriculture



- ▶ [Tentang Kami](#)
About Us
- ▶ [Kompetensi Bisnis](#)
Business competencies
- ▶ [Portofolio Investor](#)
Key Investors Portfolios
- ▶ [Penutup](#)
Closing statements

3) Strategi optimalisasi berbagai Kekuatan Internal mengatasi ancaman eksternal berisiko tinggi:

- a. Meningkatkan pengetahuan manajemen risiko, keuangan dan teknis pertanian melalui penyuluhan hybrid, teknologi media sosial, dan pelatihan vokasi berkala;
- b. Mempertahankan usaha budidaya pertanian dan meminimalisasi konversi lahan pertanian dengan aparat pemda/ desa setempat;
- c. Menciptakan kawasan khusus budidaya pertanian tertentu yang relevan;
- d. Koordinasi - Kolaborasi bersama komunitas, Petani dan pemerintah setempat perlu mengaktifkan saluran pengelolaan lahan, pemasaran serta dukungan logistik yang memadai;
- e. Meningkatkan penggunaan pupuk dan pestisida organik serta peralatan ramah lingkungan.

4) Strategi mengatasi berbagai kelemahan internal kritis demi mengatasi ancaman eksternal berisiko tinggi:

keting of farm cultivation.

3) Strategies for optimizing various Internal Strength factors to address several high-risk external threats:

- a. Increasing knowledge of risk management, finance and technical agriculture through hybrid counseling, social media technology, and periodic vocational training;
- b. Maintaining agricultural cultivation and minimizing the conversion of agricultural land with local government/village officials;
- c. Creating special areas for certain relevant agricultural cultivation;
- d. Coordination - Collaboration with communities, Smallholders and local government needs to streamline land management channels, marketing as well as adequate logistical support;
- e. Increasing the use of organic fertilizers and pesticides as well as environmentally friendly equipment.

PT PERKASA INTI SINERGY GROUP (PIS)

Plantation & Energy Investment Holding
Solusi: Pengembangan usahatani aneka kacang, umbi & palawija

Solution: The Legumes, tubers & secondary crops business development



Alokasi Dana Desa (ADD)



▶ [Tentang Kami](#)

About Us

▶ [Kompetensi Bisnis](#)

Business competencies

▶ [Portofolio Investor](#)

Key Investors Portfolios

▶ [Penutup](#)

Closing statements

- a. Mengupayakan koordinasi bersama tim penyuluh pertanian dan aparat pemerintah daerah/ pedesaan setempat;
- b. Mengupayakan koordinasi bersama komunitas petani, pedagang, industri turunan dan lembaga keuangan yang relevan;
- c. Mengupayakan pemberdayaan bersama peran pemerintah daerah/ desa dan investor dalam pengembangan SDM, logistik pendukung, pengadaan Lahan produktif dan benih unggul budidaya pertanian;
- d. Menegakkan kebijakan dan regulasi pemerintah pusat/daerah tentang kerjasama lahan pertanian jangka panjang yang adil, penetapan harga dasar komoditas budidaya tani dan pendukungnya, serta suku bunga kredit usaha rakyat yang berlaku efektif di setiap daerah/ pedesaan.

Upaya ini diterapkan PT PIS melalui perluasan kesempatan kerja sama investasi hingga mekanisasi pertanian

- 4) Strategies for overcoming critical internal weakness factors in order to be able to overcome several high-risk external threats:

- a. Seeking coordination with the agricultural extension team and local regional/rural government officials;
- b. Strive for coordination with relevant farming communities, traders, derivative industries and financial institutions;
- c. Seek to jointly empower the role of regional/village governments and investors in developing human resources, supporting logistics, procuring productive land and superior seeds for agricultural cultivation;
- d. Enforcing central/regional government policies and regulations regarding equitable long-term agricultural land cooperation, setting basic prices for agricultural commodities and their supporters, as well as people's business credit interest rates ...

PT PERKASA INTI SINERGY GROUP (PIS)

Plantation & Energy Investment Holding
Solusi: Pengembangan usahatani aneka kacang, umbi & palawija

Solution: The Legumes, tubers & secondary crops business development



ECO Friendly

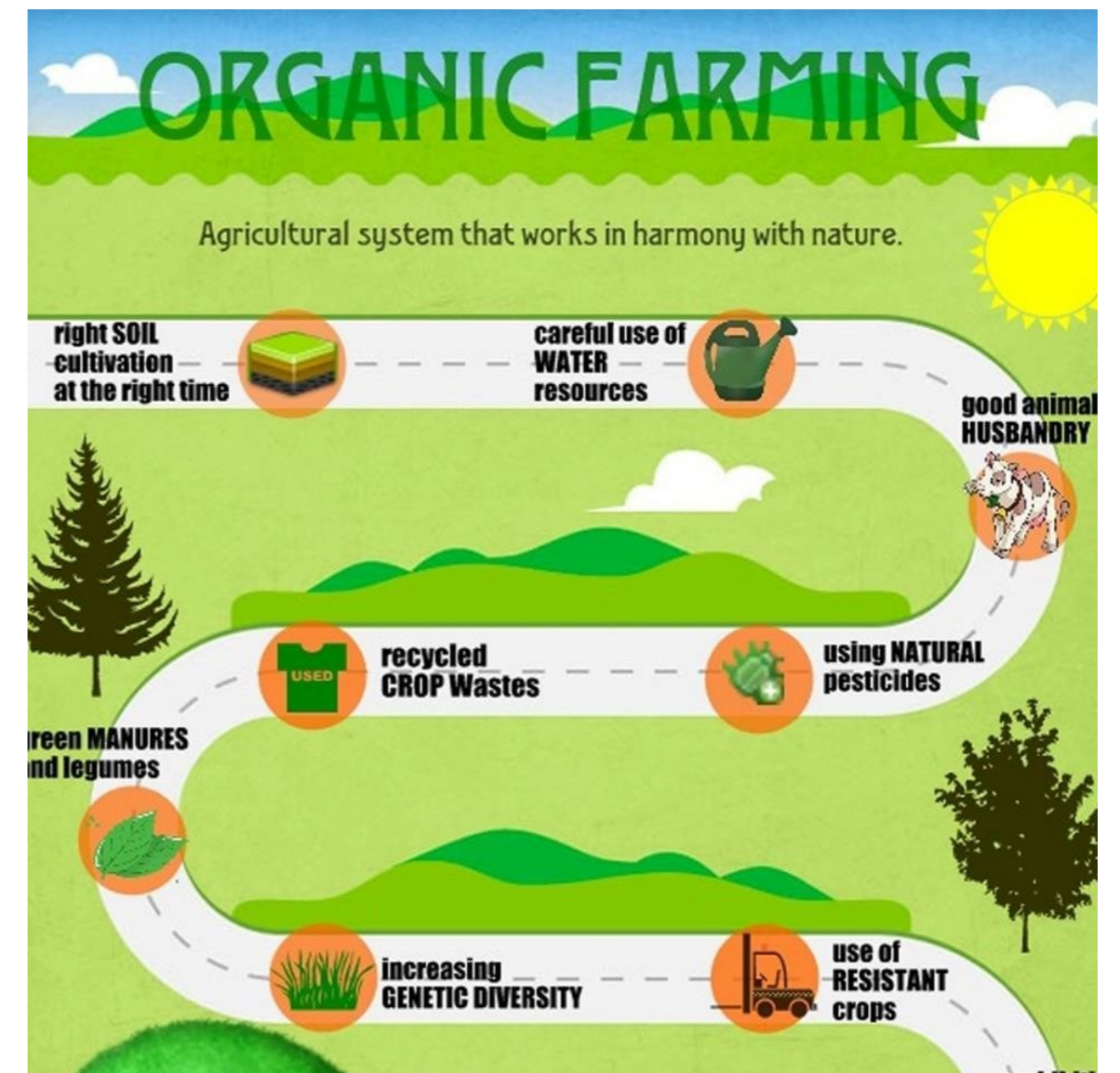


- ▶ [Tentang Kami](#)
About Us
- ▶ [Kompetensi Bisnis](#)
Business competencies
- ▶ [Portofolio Investor](#)
Key Investors Portfolios
- ▶ [Penutup](#)
Closing statements

dengan instansi dan komunitas setempat, mengupayakan peningkatan daya saing usaha pertanian kacang-kacangan, Umbi dan Palawija memenuhi standar serta permintaan pasar domestik ataupun internasional, sehingga menciptakan pendapatan Daerah serta kesejahteraan para petani pedesaan.

that are effective in each region/rural area.

This effort is implemented by PT PIS through expanding investment cooperation opportunities to mechanize agriculture with local agencies and communities, seeking to increase the competitiveness of legumes, tubers and pulses farming businesses to meet domestic and international market standards and demands, thus creating regional income and the welfare of rural farmers/ areas.



PT PERKASA INTI SINERGY GROUP (PIS)

Plantation & Energy Investment Holding

PENUTUP

Closing Statements



▶ [Tentang Kami](#)

About Us

▶ [Kompetensi Bisnis](#)

Business competencies

▶ [Portofolio Investor](#)

Key Investors Portfolios

▶ [Solusi: Pengembangan usahatani aneka kacang, umbi & palawija](#)

Solution: The Legumes, tubers & secondary crops agro business development

Sejak menyusun [Visi](#) dan [Misi](#) PT Perkasa Inti Sinergy Group (PIS) mengupayakan mengelola esensinya sebagai panduan dan spirit nyata kedepan bersama mitra.

PIS bertekad untuk menjadi pionir dalam sektor manajemen investasi penanaman modal dalam negeri dan menjadi agen perubahan positif bagi pembangunan ekonomi dan sosial Indonesia.

PIS akan terus berupaya untuk mencapai tujuan-tujuan ini dengan semangat kolaboratif, integritas, dan inovasi, serta menjunjung tinggi tanggung jawab sosial dan lingkungan sebagai bagian tak terpisahkan dari identitas perusahaan kami.

Visi dan Misi inilah yang akan menjadi panduan PIS dalam mengemban setiap aspek bisnis dan berbagai implementasi turunannya kedepan dengan integritas dan komitmen yang baik dan benar.

Kami bertekad untuk menjadi kekuatan yang berdampak positif bagi perkembangan dan kemajuan masyarakat, khususnya Ketahanan pangan serta Energi bagi bangsa Indonesia.

Since compiling the [Vision](#) and [Mission](#) of PT Perkasa Inti Sinergy Group (PIS) it has strived to manage its essence as a real guide and spirit going forward with partners.

PIS is determined to become a pioneer in the investment management sector for domestic investment and become an agent of positive change for Indonesia's economic and social development.

PIS will continue to strive to achieve these goals with a collaborative spirit, integrity and innovation, while upholding social and environmental responsibility as an integral part of our corporate identity.

It is this Vision and Mission that will guide PIS in carrying out every aspect of the business and various future implementations of its derivatives with good and correct integrity and commitment.

We are determined to become a force that has a positive impact on the development and progress of society, especially food and energy security for the Indonesian nation.

PT PERKASA INTI SINERGY GROUP (PIS)

Plantation & Energy Investment Holding

PENUTUP

Closing Statements



ECO Friendly



- ▶ [Tentang Kami](#)
About Us
- ▶ [Kompetensi Bisnis](#)
Business competencies
- ▶ [Portofolio Investor](#)
Key Investors Portfolios
- ▶ [Solusi: Pengembangan usahatani aneka kacang, umbi & palawija](#)
Solution: The Legumes, tubers & secondary crops agro business development

Sebagai Perusahaan Holding Manajemen Investasi Penanaman Modal Dalam Negeri (PMDN), PT PERKASA INTI SINERGY GROUP (PIS) berkomitmen untuk terus berinovasi dan menghadirkan solusi bisnis yang komprehensif untuk memajukan sektor-sektor yang ditekuni. Kami menjunjung tinggi nilai profesionalisme, kualitas, dan keberlanjutan dalam setiap aspek bisnis kami.

Dengan berbagai kompetensi yang dimiliki, PIS mengutamakan profesionalisme dan transparansi dalam setiap aspek bisnisnya. Tim manajemen dan karyawan kami memiliki pengalaman dan pengetahuan yang mendalam dalam bidangnya masing-masing. Kami selalu berusaha untuk memberikan layanan terbaik kepada pelanggan dan mitra bisnis kami, dengan berfokus pada kepuasan pelanggan, integritas, dan kualitas.

Sebagai perusahaan yang berkomitmen terhadap isu lingkungan, PIS mengintegrasikan praktik bisnis yang ramah lingkungan dalam setiap lini bisnisnya. Kami mengadopsi teknologi dan proses terbaru untuk mengurangi dampak lingkungan, mengelola limbah dengan bertanggung jawab, dan berpartisipasi aktif dalam upaya pelestarian alam.

Tidak hanya berorientasi pada pertumbuhan internal, PIS

As a Domestic Investment Management Holding Company (PMDN), PT PERKASA INTI SINERGY GROUP (PIS) is committed to continuously innovating and presenting comprehensive business solutions to advance the sectors it occupies. We uphold the values of professionalism, quality and sustainability in every aspect of our business.

With various competencies, PIS prioritizes transparency and professionalism in every aspect of its business. Our management team and employees have extensive experience and knowledge in their respective fields. We always strive to provide the best service to our customers and business partners, focusing on customer satisfaction, integrity and quality.

As a company committed to environmental issues, PIS integrates environmentally friendly business practices in every line of business. We adopt the latest technologies and processes to reduce our environmental impact, manage waste responsibly, and actively participate in environmental conservation efforts.

Not only oriented towards internal growth, PIS is also actively seeking collaboration opportunities and strategic

PT PERKASA INTI SINERGY GROUP (PIS)

Plantation & Energy Investment Holding

PENUTUP

Closing Statements



- ▶ [Tentang Kami](#)
About Us
- ▶ [Kompetensi Bisnis](#)
Business competencies
- ▶ [Portofolio Investor](#)
Key Investors Portfolios
- ▶ [Solusi: Pengembangan usahatani aneka kacang, umbi & palawija](#)
Solution: The Legumes, tubers & secondary crops agro business development

juga aktif mencari peluang kolaborasi dan kemitraan strategis dengan perusahaan dan lembaga lain. Kami percaya bahwa kolaborasi yang solid dapat memperkuat nilai tambah dan memberikan dampak yang lebih besar bagi masyarakat dan perekonomian.

Tanggung jawab sosial juga menjadi bagian integral dari identitas kami sebagai perusahaan. Kami berkomitmen untuk berkontribusi dalam meningkatkan kualitas hidup masyarakat sekitar melalui program-program kegiatan sosial dan pemberdayaan masyarakat melalui kemitraan yang harmonis.

Kami menyambut kesempatan kedepan untuk menjalin kemitraan yang saling menguntungkan dan berkelanjutan dengan perusahaan dan lembaga lainnya demi mencapai tujuan bersama dalam pembangunan dan pertumbuhan ekonomi Indonesia yang berkelanjutan.

TERIMA KASIH

partnerships with other companies and institutions. We believe that solid collaboration can strengthen added value and have a greater impact on society and the economy.

Social responsibility is also an integral part of our identity as a company. We are committed to contributing to improving the quality of life of the surrounding community through social activity programs and community empowerment through harmonious partnerships.

We welcome future opportunities to forge mutually beneficial and sustainable partnerships with companies and other institutions to achieve the common goal of sustainable development and economic growth in Indonesia.

THANK YOU